

竹笛困难片段：

$\text{♩} = 60$

$pp \text{ } f \text{ } pp \text{ } f$

$f \text{ } p \text{ } pp$

$p \text{ } pp \text{ } ff$

$\text{♩} = 120$

mf

ff

注：一、用 C 调曲笛全按作“5”指法演奏。

二、请严格按照乐曲中的速度、力度等装饰音标记演奏。

唢呐困难片段：

$\text{♩}=80$

f

5 - - 6 7 | 3 - - 6 7 | 5 6 5 3 2 3 5 | 3 - - - |

3 - 6 - | 5 6 7 6 - | 5 6 7 6 5 3 | 2 - 2 3 5 4 |

3 - - 5 6 | 3. 2 5. 6 | 3 5 6 3 5 2 3 | 1 - - 6 |

2 3 5 1 2 7 | 6 - 0 0 ||

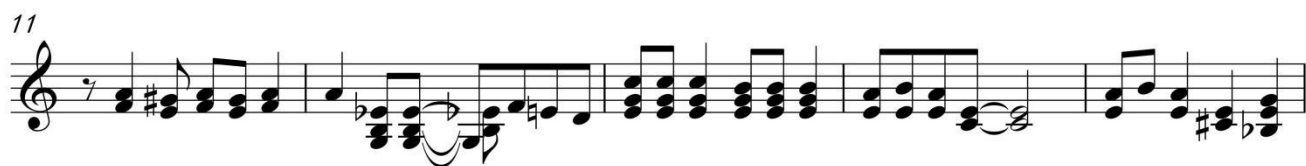
注：一、用 D 调唢呐全按作“2”指法演奏。

二、请严格按照乐曲中的速度、力度等装饰音标记演奏。

高音键笙困难片段：

♩ = 160

♩ = $\overset{\frown}{\text{♩}}^3$



请严格按照乐曲中的速度、力度等装饰音标记演奏。